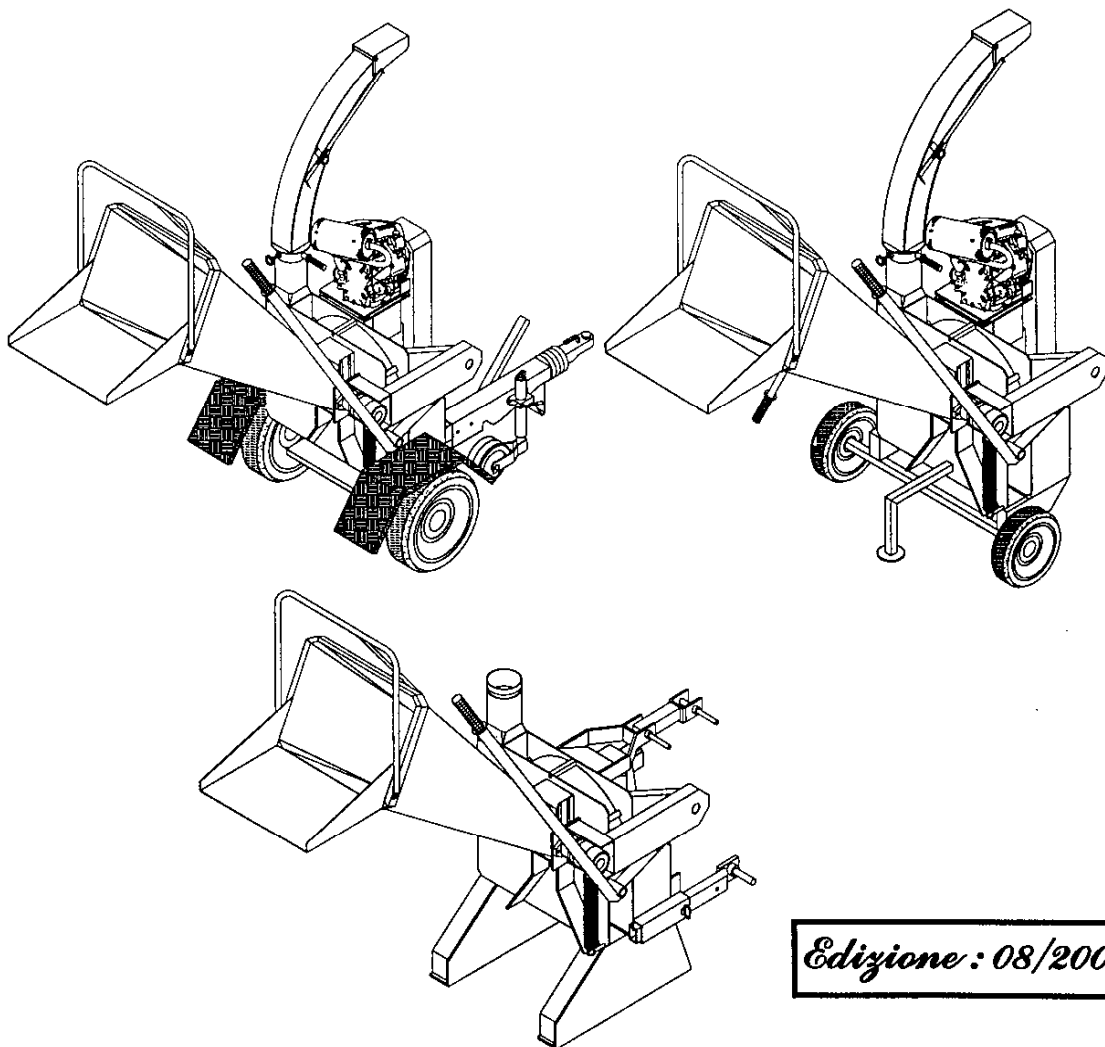


pezzolato



MANUALE RICAMBI

TRITURATORE PZ 100 ^{mm}



Edizione: 08/2000

PEZZOLATO Officine costruzioni meccaniche S.p.A.
Tel (0175) 278077 - Fax (0175) 278 421
12030 ENVIE (CN) - Via provinciale Revello, n° 89

Nell'ordinazione dei ricambi specificare il tipo di macchina e il numero di matricola, specificare inoltre la posizione, il numero di pagina, codice del particolare e la data di edizione del catalogo dei ricambi

ESEMPIO : Trituratore PZ 100
MATRICOLA : CI 952
Ricambio Pos 17 Pag 23 **Libretto Edizione 03/99** :
Cilindro idraulico COD: 0404040004

Nell'ordinazione di un singolo componente di un cilindro idraulico specificare al termine del suo codice una delle seguenti lettere, secondo le proprie richieste :

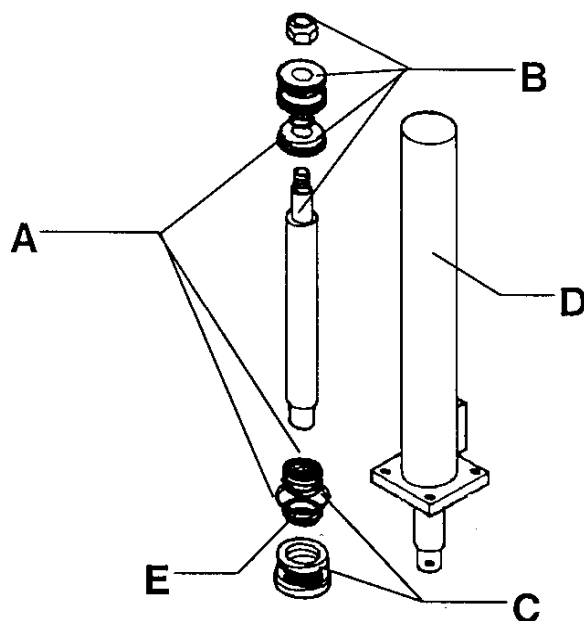
A = Set di guarnizioni completa cilindro

B = Stelo completo di guarnizioni

C = Ghiera completa di guarnizioni

D = Camicia

E = Guarnizioni per ghiera

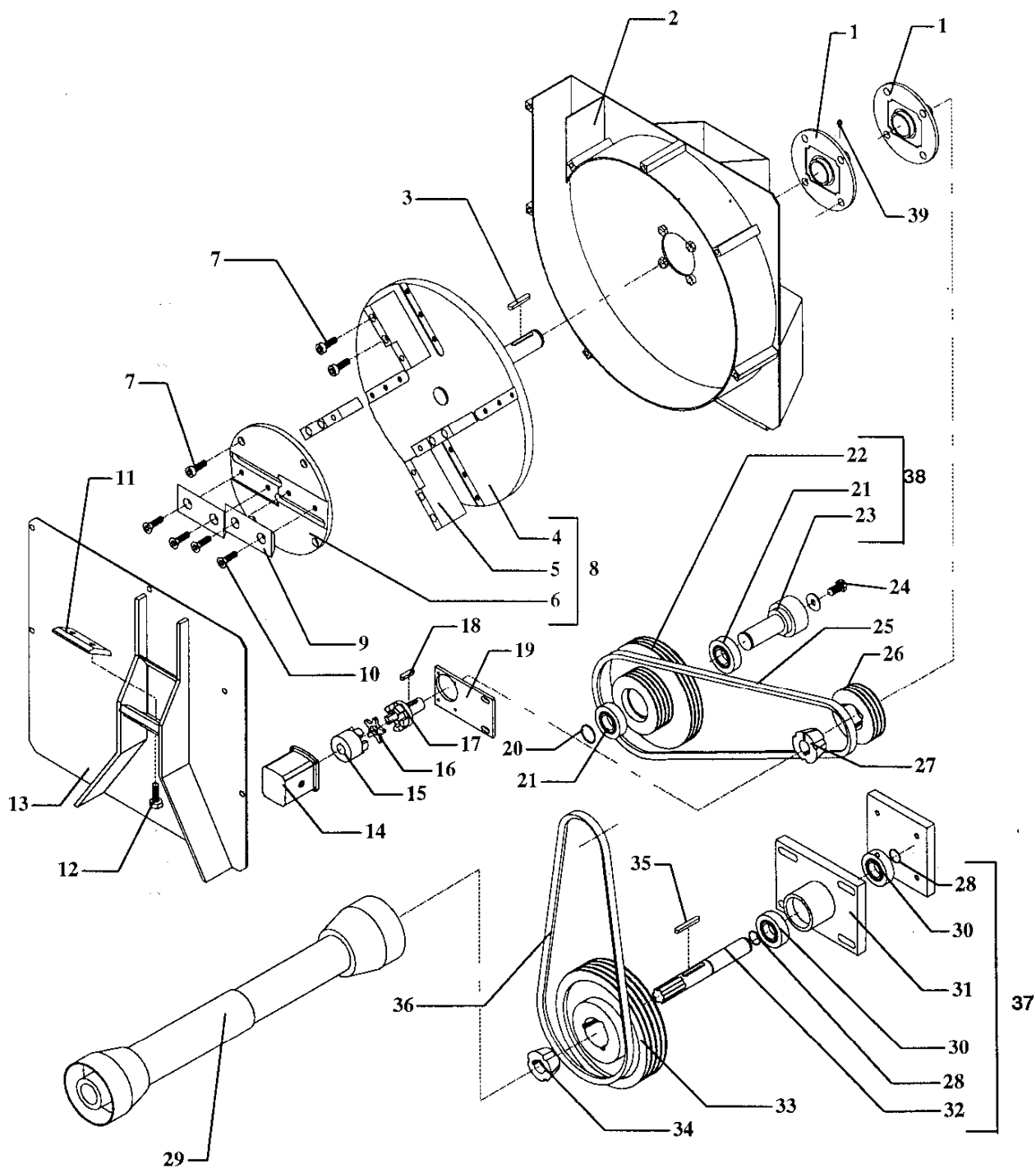


ESEMPIO : Set completo di guarnizioni per cilindro idraulico COD
 0404040015 Richiedere : COD : 0404040015A

GRUPPO VOLANO Vers. P.D.F.-----	Pag.	3-4
MOLTIPLICATORE PEZZOLATO R1/3.8-----	Pag.	5-6
GRUPPO VOLANO Vers. Motore HONDA e LOMBARDINI-----	Pag.	7-8
GRUPPO PULEGGIA CENTRIFUGA PAF 104-----	Pag.	9-10
GRUPPO VOLANO Vers. Motore ELETTRICO-----	Pag.	11-12
GRUPPO RULLO DI ALIMENTAZIONE-----	Pag.	13-14
CONVOGLIATORE DI SCARICO-----	Pag.	15-16
COMPLESSIVO MACCHINA-----	Pag.	17-18
ALLESTIMENTI MACCHINA-----	Pag.	19-20
IMPIANTO IDRAULICO -----	Pag.	21-22

PZ 100 mm

GRUPPO VOLANO Vers. P.D.F.



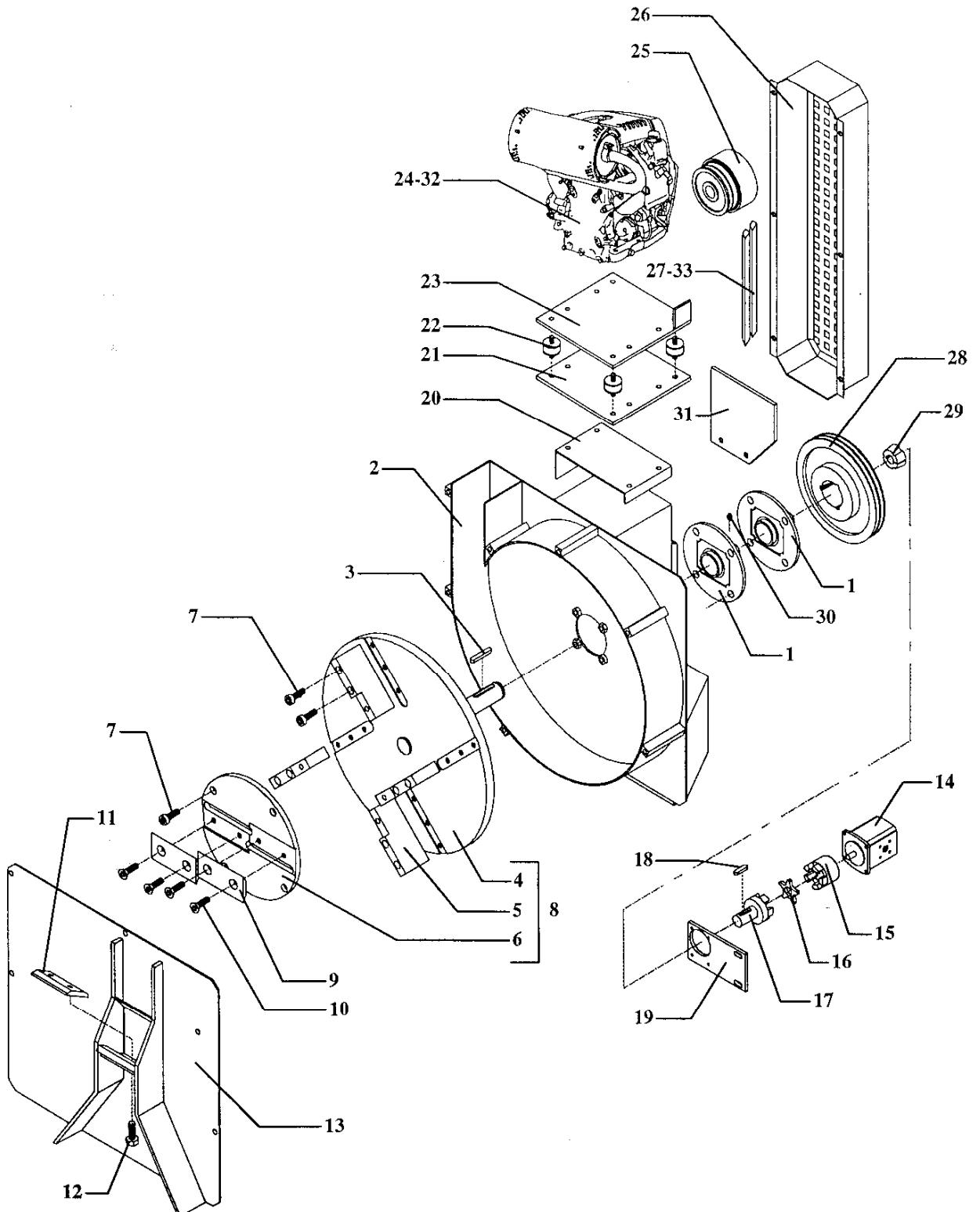
PZ 100 mm**DISTINTA RICAMBI GRUPPO VOLANO
Vers. P.D.F.**

POS	DENOMINAZIONE	CODICE
1	Supporto UCFC 208	0230540001
2	Struttura	
3	Chiavetta ribassata 10x5 L=79	0305999017
4	Volano portaventole + albero PZ100	3053900003
5	Ventola PZ100	3052010031
6	Volano portacoltelli PZ100	3052010034
7	Vite T.C.E.I. M12 x 90	
8	Volano PZ100 completo	0723010033
9	Coltello PZ110	0704015201
10	Vite T.S.E.I. M12 x 30	
11	Controcoltello PZ100	0704015202
12	Vite T.E. M12 x 20	
13	Struttura anteriore	
14	Pompa PLP 10.2 DO-81E1	0418110007
15	Giunto lato pompa LP1 D.63	0225210010
16	Inserto elastico D.63	0225220010
17	Giunto x foro D.18 L=57.5	0225210020
18	Chiavetta 6 x 6 x 20	
19	Flangia supporto pompa	3052010048
20	Seeger 40 E	0234104000
21	Cuscinetto 6208 2RS	0229015007
22	Puleggia doppia	0798160009A
23	Albero supporto puleggia	0798160009B
24	Vite T.E. M16x40	
25	Cinghia SPA 1000	0217111000
26	Puleggia x B.C. D.125 3 SPA	0231102328
27	Bussola conica 5030 D.30 CH10	0231090001
28	Seeger 35 E	0234103500
29	Cardano 7.103041CE007098 L=41	0228103103
30	Cuscinetto 6007 2RS	0229015003
31	Piastra supporto codolo	0798170012B
32	Codulo supporto puleggia	0798170012A
33	Puleggia x B.C. D.280 4 SPA	0231102456
34	Bussola conica D.35	0231090835
35	Chiavetta 10x8x55	
36	Cinghia SPA 1232	0217111232
37	Supporto completo puleggia tendicinghia	0798170012
38	Puleggia di rinvio completo	0798160009
39	Ingrassatore M6	

PZ 100 mm

GRUPPO VOLANO Vers.Mot. HONDA e LOMBADINI

pezzolato



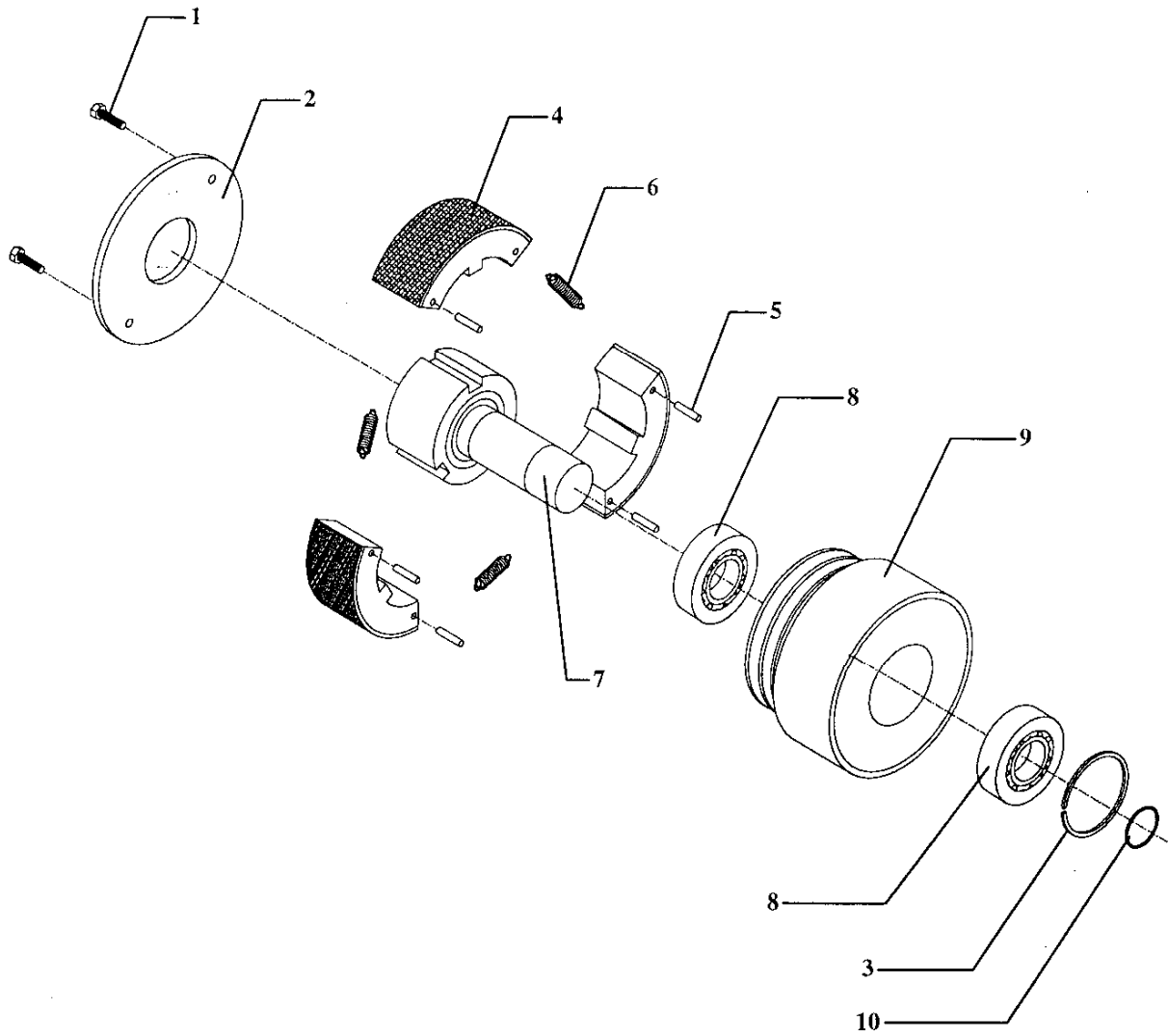
PZ 100 mm

DISTINTA RICAMBI GRUPPO VOLANO
Vers.motore HONDA e LOMBARDINI

POS	DENOMINAZIONE	CODICE
1	Supporto UCFC 208	0230540001
2	Struttura	
3	Chiavetta ribassata 10x5 L=79	0305999017
4	Volano portaventole + albero PZ110	3053900003
5	Ventola PZ110	3052010031
6	Volano portacoltelli Pz110	3052010034
7	Vite T.C.E.I. M12 x 90	
8	Volano PZ110 completo	0723010033
9	Coltello PZ110	0704015201
10	Vite T.S.E.I. M12 x 30	
11	Controcoltello PZ100	0704015202
12	Vite T.E. M12 x 20	
13	Struttura anteriore	
14	Pompa PLP 10.2 DO-81E1	0418110007
15	Giunto lato pompa LP1 D.63	0225210010
16	Inserto elastico D.63	0225220010
17	Giunto x foro D.18 L=57.5	0225210020
18	Chiavetta 6 x 6 x 20	
19	Flangia supporto pompa	3052010048
20	Piastra tendicinghie supporto motore	3052010078
21	Contropiastra supporto motore HONDA	3052010072
22	Antivibrante D.50 H.30 60A MM10	0216000004
23	Piastra supporto motore HONDA	3052010040
24	Motore HONDA GX 390 (Vers. Motore HONDA)	0301050000
25	Puleggia centrifuga PAF 104 D.103 2 SPA	0231070003
26	Carter protezione cinghie	3052010077
27	Cinghie SPA 1400 (Vers. Motore HONDA)	0217111400
28	Puleggia x B.C. D.140 2 SPA	0231102232
29	Bussola conica 50.30 (20.20) D.30 CH10 (lavorata)	0231090001
30	Ingrassatore M6	
31	Carter	3052010076
32	Motore LOMBARDINI 6LD 435 (Vers. Motore LOMBARDINI)	0302050000
33	Cinghie SPA 1532 (Vers. Motore LOMBARDINI)	0217111532
34		
35		
36		
37		
38		
39		
40		
41		
42		

PZ 100 mm

GRUPPO PULEGGIA CENTRIFUGA
PAF104



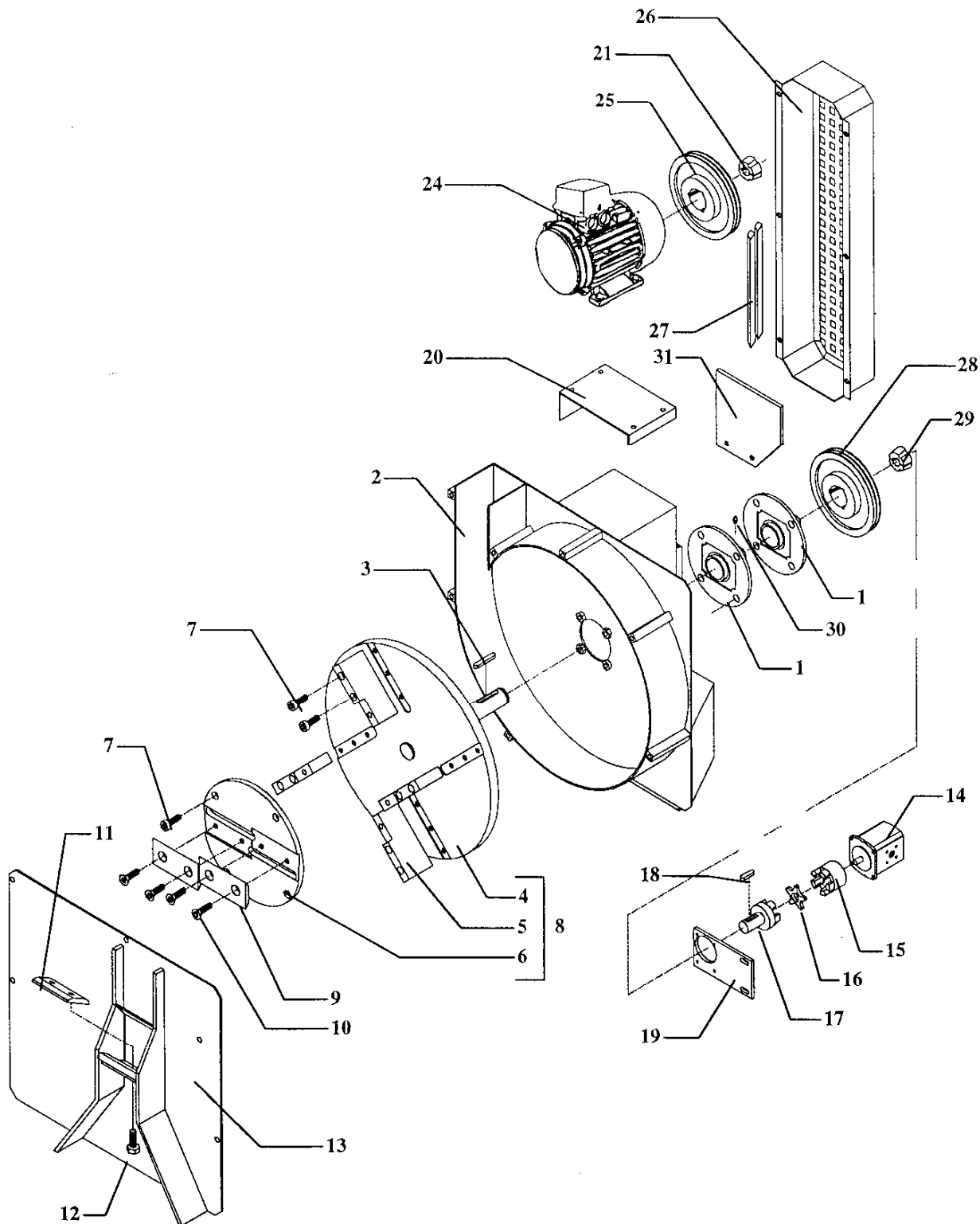
PZ 100 mm	DISTINTA RICAMBI PULEGGIA CENTRIFUGA PAF 104	
------------------	---	---

POS	DENOMINAZIONE	CODICE
1	Vite T.E. M6 x 10	
2	Coperchio x PAF 104 1900105	0231071012
3	Anello seeger I 68	0234206800
4	Ceppo frizione x PAF 104 1900205 (n° 3)	0231071011
5	Spina elastica D.5 x 25 (n° 6)	
6	Molla x PAF 104 1900256 (n° 3)	0231071013
7	Mozzo x PAF 104 1900412	0231071014
8	Cuscinetto SKF 6008 2RS	0229015012
9	Campana x PAF 104 1900520	0231071015
10	Anello seeger E 40	0234104000
11		
12		

PZ 100 mm

GRUPPO VOLANO Vers.Motore
ELETTRICO

pezzolato

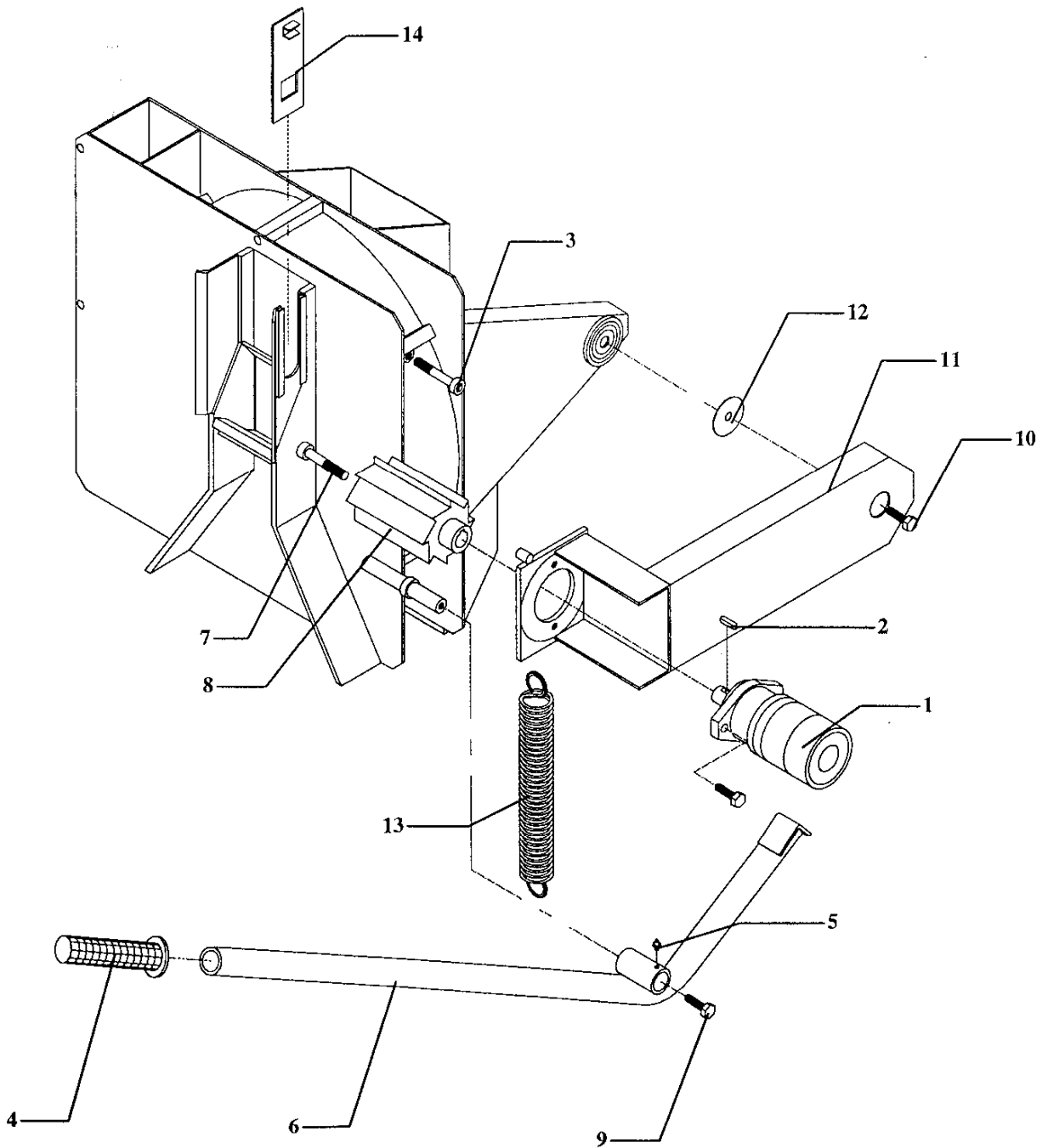


PZ 100 mm	DISTINTA RICAMBI GRUPPO VOLANO Vers.motore ELETTRICO	
-----------	---	---

POS	DENOMINAZIONE	CODICE
1	Supporto UCFC 208	0230540001
2	Struttura	
3	Chiavetta ribassata 10x5 L=79	0305999017
4	Volano portaventole + albero PZ110	3053900003
5	Ventola PZ110	3052010031
6	Volano portacolteili Pz110	3052010034
7	Vite T.C.E.I. M12 x 90	
8	Volano PZ110 completo	0723010005
9	Coltello PZ110	0704015201
10	Vite T.S.E.I. M12 x 30	
11	Controcoltello PZ100	0704015202
12	Vite T.E. M12 x 20	
13	Struttura anteriore	
14	Pompa PLP 10.2 DO-81E1	0418110007
15	Giunto lato pompa LP1 D.63	0225210010
16	Inserto elastico D.63	0225220010
17	Giunto x foro D.18 L=57.5	0225210020
18	Chiavetta 6 x 6 x 20	
19	Flangia supporto pompa	3052010048
20	Piastra tendcinghie supporto motore	3052010078
21	Bussola conica 20.12 D.38	0231090638
22		
23		
24	Motore elettrico Kw 7.5 B3 MA132M4	0542021000
25	Puleggia x B.C. D.160 2 SPA	0231102236
26	Carter protezione cinghie motore elettrico	3052010077
27	Cinghie SPA 1357	0217111357
28	Puleggia x B.C. D.112 2 SPA	0231102224
29	Bussola conica 40.25 (16.10) D.30 CH10 (lavorata)	0231090002
30	Ingrassatore M6	
31	Carter	3052010076
32		
33		
34		
35		
36		
37		
38		
39		
40		
41		
42		

PZ 100 mm

GRUPPO RULLI DI ALIMENTAZIONE



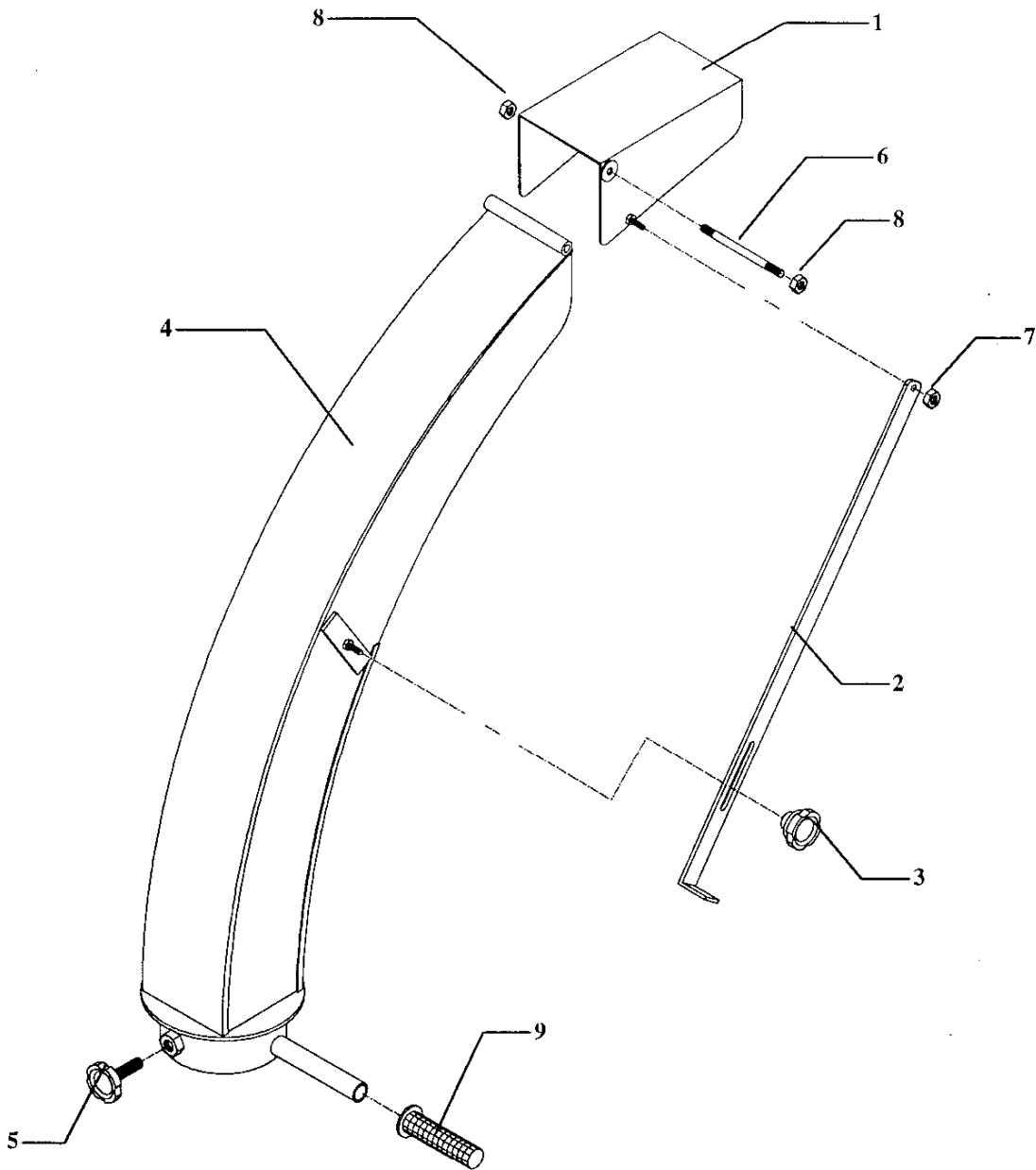
PZ 100 mm	DISTINTA RICAMBI GRUPPO RULLI DI ALIMENTAZIONE	
------------------	---	---

POS	DENOMINAZIONE	CODICE
1	Motore idraulico AR 50 NC25	0414205001
2	Chiavetta 8x7x36	
3	Vite T.C.E.I. M12 x 120	
4	Monopola PVC D.25-27	0235400001
5	Ingrassatore M6	
6	Leva x sollevamento rullo superiore	3052010079
7	Vite T.C.E.I. M8 x 100	
8	Rullo mobile PZ100	0708252001
9	Vite T.E. M10 x 25	
10	Vite T.E. M18 x 60 + dado autobloccante M18	
11	Braccio supporto rullo mobile	3052010075
12	Rondella in bronzo	3052010080
13	Molla Dm.33 Df.6 Lp.220	0226010016
14	Guida di chiusura rullo mobile	3052010073
15		
16		

PZ 100 mm

GRUPPO CONVOGLIATORE DI
SCARICO

pezzolato
17



PZ 100 mm

**DISTINTA RICAMBI
CONVOGLIATORE DI SCARICO**

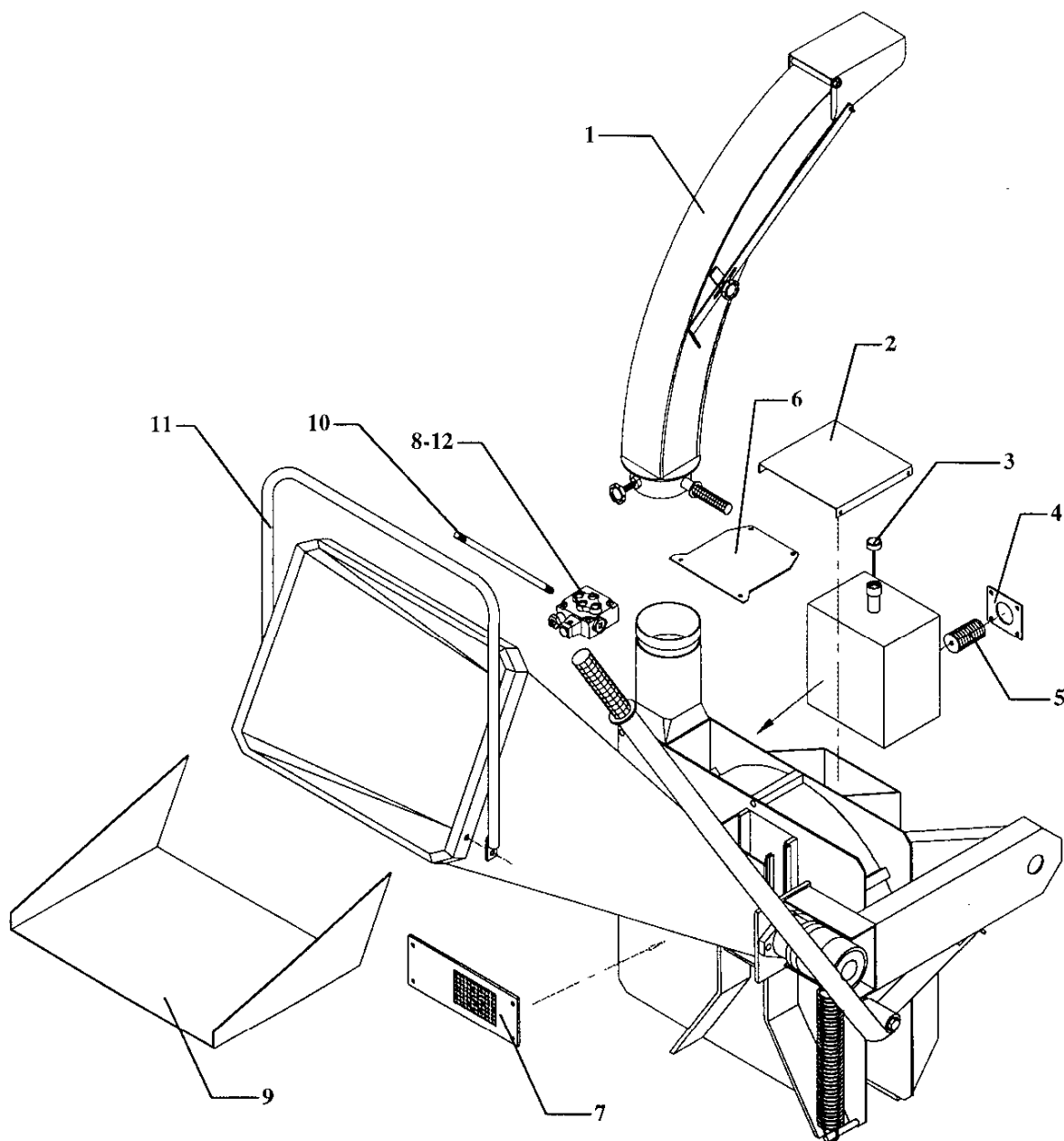


POS	DENOMINAZIONE	CODICE
1	Deflettore	3068020200
2	Leva di regolazione	3068020300
3	Volantino VL155/70 B-M10	0235100001
4	Condotto	3068020109
5	Volantino VL 155/40 P-M10x20	0235100013
6	Prigioniero M10 x 180	
7	Dado autobloccante M8	
8	Dado autobloccante M10	
9	Impugnatura PVC D.25/27	0235400001

PZ 100 mm

COMPLESSIVO MACCHINA

pezzolato

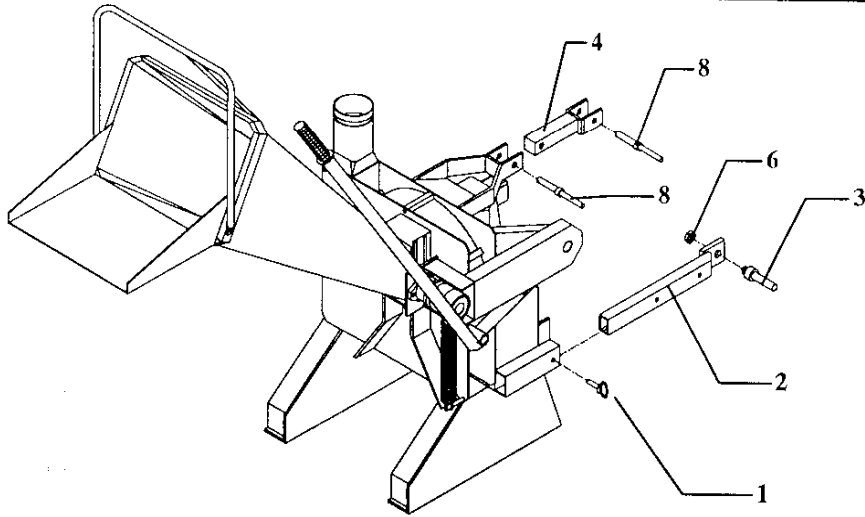


PZ 100 mm	DISTINTA RICAMBI COMPLESSIVO MACCHINA	
------------------	--	---

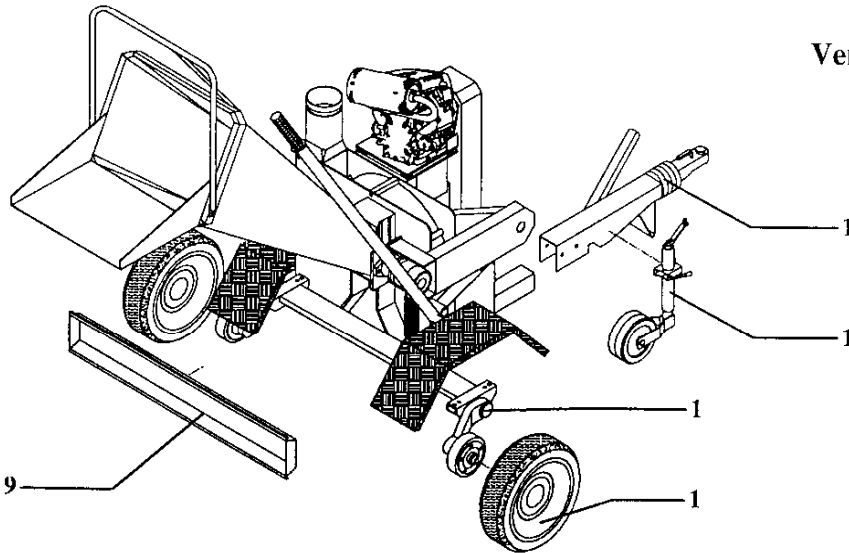
POS	DENOMINAZIONE	CODICE
1	Convogliatore di scarico completo PZ100	3052010085
2	Coperchio superiore	3052010010
3	Tappo olio MINITOR 1/2" TCF/Z3G	0255005004
4	Flangia porta filtro olio	3052010061
5	Filtro olio 20.1305	0410300007
6	Carter superiore copri rulli	3052010087
7	Carter di accesso a coltelli	3052010040
8	Distributore SDM105/1-P	0406220002
9	Scivolo di carico	3052010088
10	Asta di comando distributore	0705000020
11	Mancorrente di comando distributore	3052010063
12	Distributore SDM105/1-P 12V (x NO/STRESS)	0406220001
13		
14		
15		
16		
17		
18		

PZ 100 mm

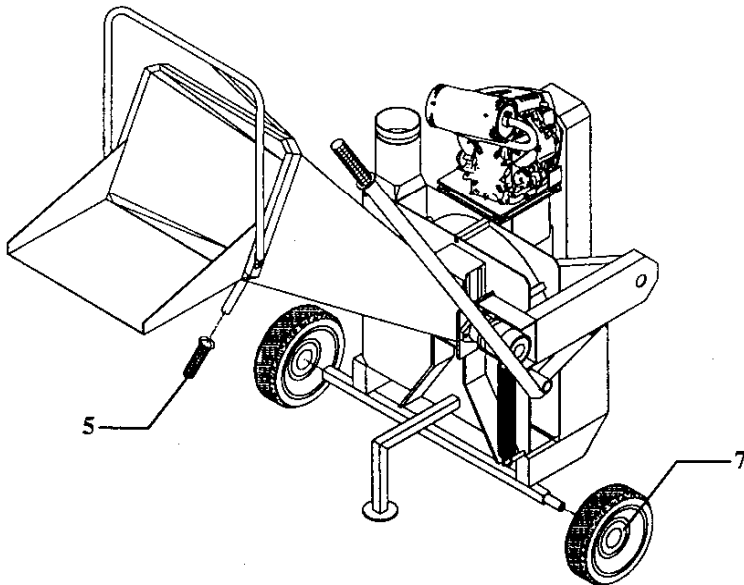
ALLESTIMENTI MACCHINA



Versione P.d.F.



Versione motore 80 Km/h



Versione motore spostamento manuale

PZ 100 mm

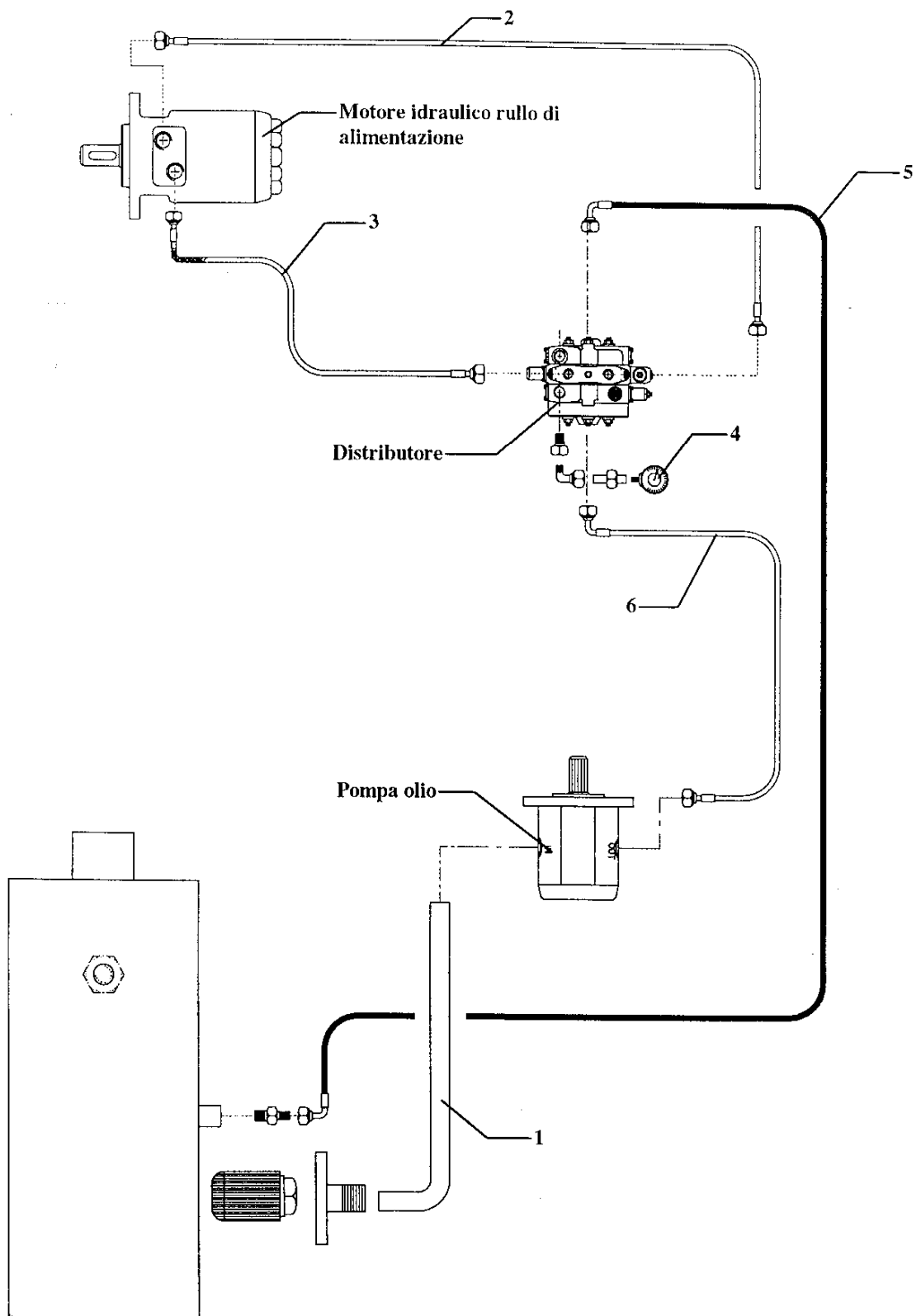
**DISTINTA RICAMBI ALLESTIMENTI
MACCHINA**


POS	DENOMINAZIONE	CODICE
1	Perno bloccaggio braccio	0710000012
2	Braccio inferiore x 3° punto	3053910004
3	Perno inferiore 3° punto	0710000002
4	Prolunga superiore 3° punto	3053910009
5	Manopola PVC 25-27	0235400001
6	Dado sottile M27	
7	Ruotina 4.00-6 foro D.25	0233003001
8	Perno superiore 3° punto	0710000001
9	Barra portafanali L=1250 zincata	0703000101
10	Repulsore Q30 SL/2 (250-500 Kg)	0309010005
11	Ruotino fisso piede D.35	0309040001
12	Assale 400-1625 98x4 Int. 770	0308030300
13	Ruota 135/70 RX13 4 fori (80 Km/h)	0233001007
14		
15		
16		
17		
18		
19		
20		
21		
22		
23		
24		
25		
26		
27		

PZ 100 mm

IMPIANTO IDRAULICO

pezzolato
17



PZ 100 mm	DISTINTA RICAMBI IMPIANTO IDRAULICO	
-----------	--	---

POS	DENOMINAZIONE	CODICE
1	Tubo CARBOIL NL10 15x23 L= (<i>Specificare</i>) mm	0421000002
2	Tubo flex R1T 1/4" FD 1/4" + FD 1/4" L= 600	0420001035
3	Tubo flex R1T 1/4" FD 1/4" + FD 1/4" L= 650	0420001119
4	Manometro 300 Bar 1/4" MGS10/3/a	0412000300
5	Tubo flex R1T 1/4" F90° 1/4" + F90° 1/4" L= 800	0420001036
6	Tubo flex R1T 1/4" FD 1/4" + F90° 1/4" L= 1200	0420001120
7		
8		
9		
10		
11		
12		
13		
14		